

CUANDO COMIENZA  
A TRABAJAR, NADA LO  
DETIENE



## NORDMANN **ES4**

La solución inteligente:  
Económico, robusto, eficiente



#### **Humidificación con vapor higiénico**

El ES4 genera vapor esterilizado, higiénico y sin olores. Disponible en siete prácticos niveles de potencia y en dos tamaños diferentes, el humidificador NORDMANN ES4 es capaz de producir entre 5 y 65 kg de vapor por hora.

## NORDMANN ES4

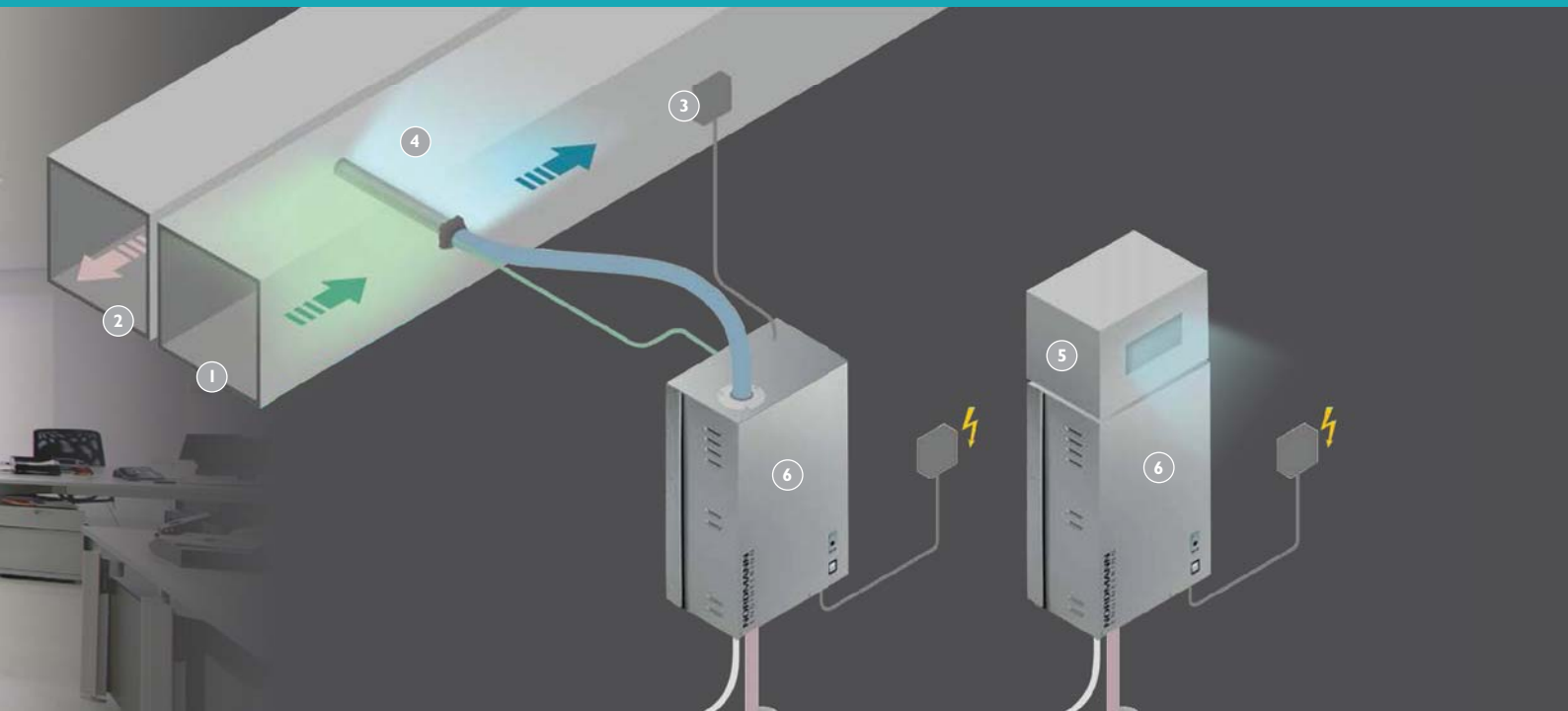


#### **Duradero y resistente**

El acabado de alta calidad garantiza una larga vida de uso. La robusta carcasa galvanizada en caliente contiene el testado cilindro de NORDMANN. Todo esto lo convierte en una solución fiable y asequible.

#### **Fácil instalación**

El frontal extraíble facilita el acceso a todos los componentes. Los trabajos de instalación y mantenimiento resultan rápidos y sencillos.



- 1 Conducto de entrada de aire
- 2 Conducto de extracción de aire
- 3 Humidostato
- 4 Distribuidor de vapor
- 5 Ventilador directo Fan4
- 6 Humidificador de Vapor

**El elemento principal en el humidificador ES4 es el cilindro de vapor de NORDMANN.**

Los cilindros son consumibles diseñados para su uso con agua corriente. Los electrodos galvanizados de gran superficie, han probado su fiabilidad durante muchos años en el mercado.

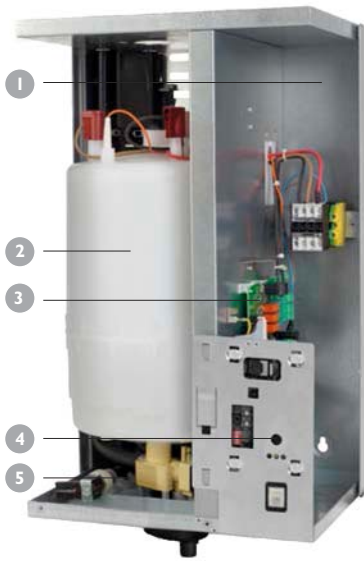
Junto con el sistema de control electrónico de gestión de agua, los cilindros de vapor se adaptan a la perfección a la calidad del agua local. Esto garantiza un funcionamiento seguro y fiable a la vez que reduce el consumo de agua. El cilindro se puede reemplazar en segundos, reduciendo el tiempo de inactividad de la máquina al mínimo.

**Óptima producción de vapor**

NORDMANN suministra como estándar lanzas de distribución de vapor en acero inoxidable. Si el espacio es una restricción, con el sistema de distribución MultiPipe (Lanza múltiple) la distancia recorrida por el vapor se reduce de forma drástica, siendo una alternativa muy práctica.



Para humidificación directa a sala, el sistema Fan4 de NORDMANN es la elección ideal.



- 1 Carcasa galvanizada en caliente**
- 2 Cilindro de vapor**
- 3 Electrónica de control**
- 4 Led multifunción**
- 5 Válvula de drenaje**

**Especificaciones Técnicas ES4**

Producción de Vapor	kg/h		5	8	15	23	32	45	65
Rango de capacidad	kg/h		1-5	1.6-8	3-15	4.6-23	6.4-32	9-45	13-65
Potencia Nominal	kW		3.8	6.0	11.3	17.3	24.0	33.8	48.8
Tensión de Calentamiento*	Volts.	400V / 3~ / 50.60 Hz							
Corriente Nominal	Amps.		5.4	8.7	16.3	24.9	34.7	48.8	70.4
Modelo	Tipo		534	834	1534	2364	3264	4564	6564
Tensión de Calentamiento*	Volts.	230V / 3~ / 50.60 Hz							
Corriente Nominal	Amps.		9.4	15.1	28.2	43.3	60.2		
Modelo	Tipo		532	832	1532	2362	3262		
Tensión de Calentamiento*	Volts.	400V / 2~ / 50.60 Hz							
Corriente Nominal	Amps.		9.4	15.1					
Modelo	Tipo		524	824					
Tensión de Calentamiento*	Volts.	230V / 1~ / 50.60 Hz							
Corriente Nominal	Amps.		16.3	26.1					
Modelo	Tipo		522	822					
Dimensiones	Anchomm		377	377	377	492	492	492	492
	Alto mm		612	612	612	670	670	670	670
	Fondo mm		279	279	279	351	351	351	351
Peso Neto	kg		19	19	19	28	28	28	28
Peso Max. Funcionamiento	kg		24	24	30	65	65	65	65
Tensión de Control	230VAC/1, 50.60 Hz								
Señal de Control	On/Off (24VDC), 0...10V								
Presión de aire en conducto admitida	-0.8 kPa... 1.5 kPa; con kit de sobrepresión (opcional) hasta 10.0 kPa								
Calidad del agua	Agua de grifo sin tratar con conductividad 125...1250 µs/cm								
Grado de protección	IP20								
Conformity	CE, VDE, GOST								

\* Otras tensiones de calentamiento bajo demanda

TECNA S.L.  
C/RIO MIÑO 7, PI EL NOGAL  
28110 ALGETE – MADRID-  
T: 916282056 F: 916282729  
Comercial@tecna.es  
www.tecna.es

Nordmann Engineering Ltd.  
Talstrasse 35-37  
8808 Pfäffikon, Switzerland  
Phone +41 55 416 66 06, Fax +41 55 416 62 46  
info@nordmann-engineering.com  
www.nordmann-engineering.com

**NORDMANN**  
ENGINEERING