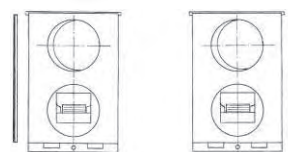


SCHEDA TECNICA TECHNICAL CARD FICHA TECNICA

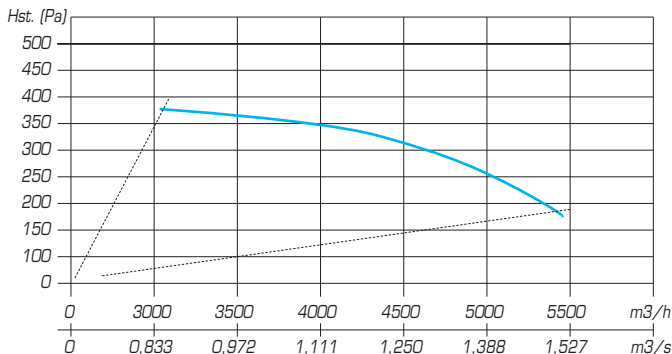
RCAV 5000/T



Ispezione sx Left inspection
Ispección izquierda

Ispezione dx Right inspection
Ispección derecha

Vista dal lato frontale mandata ventilatori
Inlet fan frontal view
Vistas desde el lado frontal suministro de aire



Per filtri a tasche esterni opzionali F6 - F7 - F8, si può ricalcolare la velocità della girante sostituendo pulegge e motore.

For external bag filter application you can calculate the impeller speed by changing motor and pulley.

Para filtros a bolsas externas opcionables F6 - F7 - F8, se puede recalcular la velocidad de la pala sustituyendo las poleas y el motor.

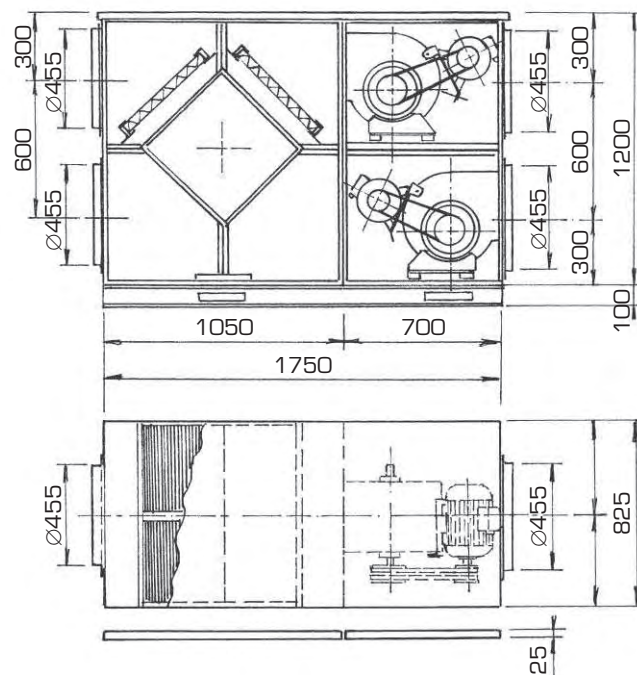
Portata	Aria	Aria	Aria	Aria	Efficienza	Potenza
Aria	Ambiente	Rinnovo	Rinnovo	Trattata		Recuper
m³/h	°C	°C	U.R. %	°C	%	KW
3750	20	-10	80	6,5	55	23
3750	20	-5	80	8,7	55	19
3750	20	0	70	10,1	50	13
3750	20	5	60	11,9	46	9
3750	20	10	50	14,6	46	6
3750	26	32	50	29,2	47	3,4
3750	26	34	50	30,2	48	4,6
5000	20	-10	80	6,3	54	30
5000	20	-5	80	8,5	54	25
5000	20	0	70	9,9	50	18
5000	20	5	60	11,8	45	12
5000	20	10	50	14,6	46	7,6
5000	26	32	50	29,2	47	4,5
5000	26	34	50	30,2	48	6

I valori sopraindicati sono stati calcolati secondo la norma europea EN 308.

The above values are calculated in reference to the european norm EN 308.

Los valores indicados arriba se han calculado según la norma europea EN 308.

- Su richiesta pacchi di scambio con maggiore efficienza
- On request Exchanger with higher efficiency
- Bajo demanda recuperadores de placas con mayor eficacia



**PESO / WEIGHT / PESO
Kg. 220**

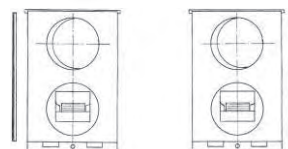
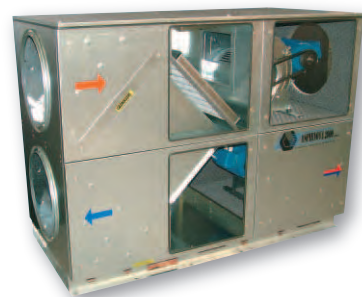
IMBALLO SCATOLA
BOX PACKING
EMBALAJE CAJA
mm. 2000x1000xH. 1450

MODELLO TYPE MODELO	VOLT/Hz	Kw/Poli	AMPERE V. 400 / 50Hz
RCA/V 5000/T	230/400/50	2,2/4	2 X 4,9

Filtri acrilici / Filters / Filtros acrílicos F6 N° 4 FO 400 x 500 x 48

SCHEDA TECNICA TECHNICAL CARD FICHA TECNICA

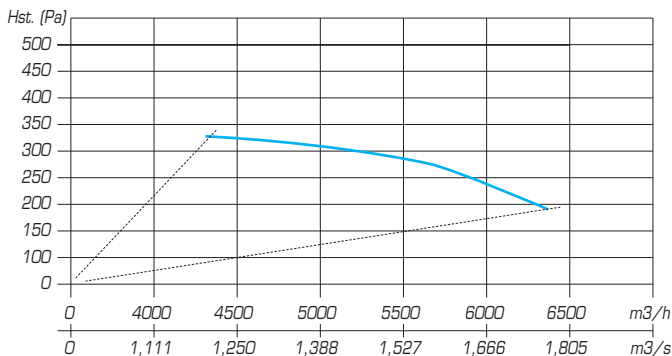
RCAV 6000/T



Ispezione sx Left inspection
Ispección izquierda

Ispezione dx Right inspection
Ispección derecha

Vista dal lato frontale mandata ventilatori
Inlet fan frontal view
Vistas desde el lado frontal suministro de aire

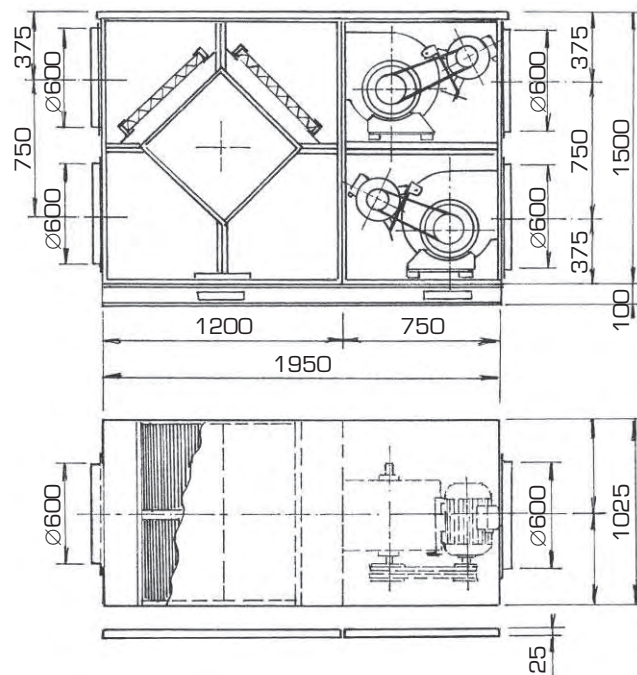


Per filtri a tasche esterni opzionali F6 - F7 - F8, si può ricalcolare la velocità della girante sostituendo pulegge e motore.

For external bag filter application you can calculate the impeller speed by changing motor and pulley.

Para filtros a bolsas externas opcionables F6 - F7 - F8, se puede recalcular la velocidad de la pala sustituyendo las poleas y el motor.

Portata	Aria Ambiente	Aria Rinnovo	Aria Rinnovo	Aria Trattata	Efficienza	Potenza
m³/h	°C	°C	U.R.%	°C	%	KW
4500	20	-10	80	6,4	55	27
4500	20	-5	80	8,6	54	22
4500	20	0	70	10	50	16
4500	20	5	60	11,8	46	11
4500	20	10	50	14,6	46	7,1
4500	26	32	50	29,2	47	4,1
4500	26	34	50	30,2	48	5,4
6000	20	-10	80	6,1	54	36
6000	20	-5	80	8,4	53	29
6000	20	0	70	9,8	49	21
6000	20	5	60	11,8	45	14
6000	20	10	50	14,6	46	9,4
6000	26	32	50	29,2	47	5,4
6000	26	34	50	30,2	47	7,2



PESO / WEIGHT / PESO
Kg. 360

IMBALLO SCATOLA
BOX PACKING
EMBALAJE CAJA
mm. 2000x1000xH. 1800

I valori sopraindicati sono stati calcolati secondo la norma europea EN 308.

The above values are calculated in reference to the european norm EN 308.

Los valores indicados arriba se han calculado según la norma europea EN 308.

- Su richiesta pacchi di scambio con maggiore efficienza
- On request Exchanger with higher efficiency
- Bajo demanda recuperadores de placas con mayor eficacia

MODELLO TYPE MODELO	VOLT/Hz	Kw/Poli	AMPERE V. 400 / 50Hz
RCA/V 6000/T	230/400/50	3/4	2 X 6,6

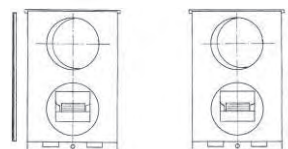
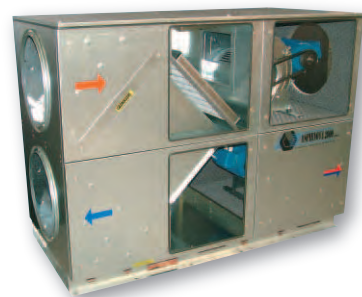
Filtri acrilici / Filters / Filtros acrílicos F6 N° 4 FO 625 x 500 x 48

SCHEDA TECNICA

TECHNICAL CARD

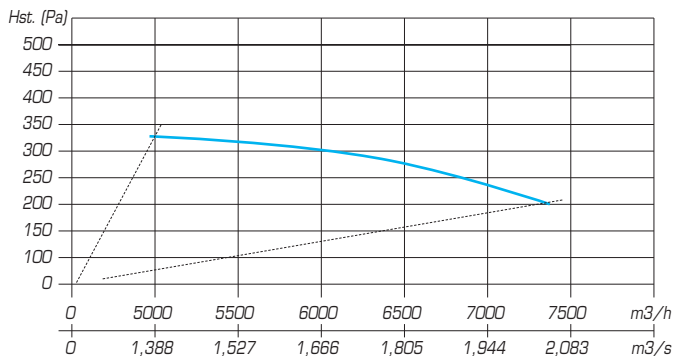
FICHA TECNICA

RCAV 7000/T



Ispezione sx / Left inspection / Inspección izquierda
 Ispezione dx / Right inspection / Inspección derecha

Vista dal lato frontale mandata ventilatori / Inlet fan frontal view
 Vistas desde el lado frontal suministro de aire

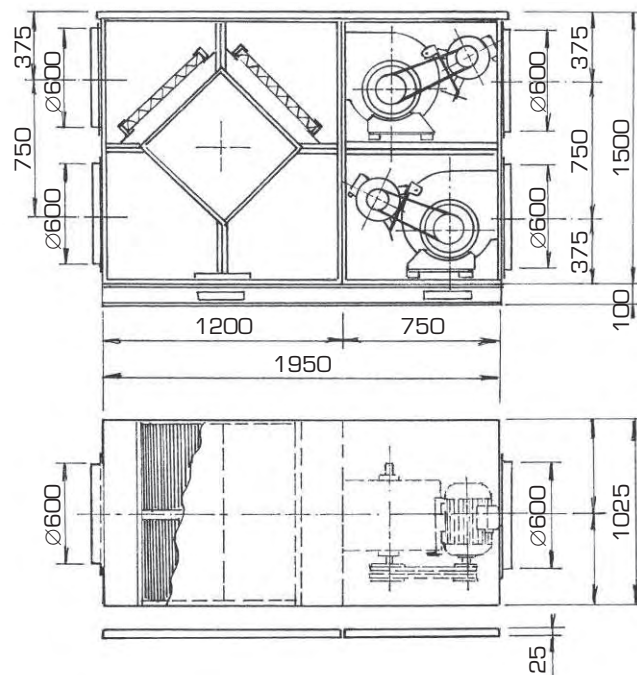


Per filtri a tasche esterni opzionali F6 - F7 - F8, si può ricalcolare la velocità della girante sostituendo pulegge e motore.

For external bag filter application you can calculate the impeller speed by changing motor and pulley.

Para filtros a bolsas externas opcionables F6 - F7 - F8, se puede recalcular la velocidad de la pala sustituyendo las poleas y el motor.

Portata	Aria Ambiente	Aria Rinnovo	Aria Rinnovo	Aria Trattata	Efficienza	Potenza
m³/h	°C	°C	U.R.%	°C	%	KW
5500	20	-10	80	6,4	55	33
5500	20	-5	80	8,6	54	27
5500	20	0	70	10	50	20
5500	20	5	60	11,8	46	13
5500	20	10	50	14,6	46	8,7
5500	26	32	50	29,1	48	5
5500	26	34	50	30,2	48	6,7
7000	20	-10	80	6,2	54	42
7000	20	-5	80	8,4	54	34
7000	20	0	70	9,8	49	25
7000	20	5	60	11,8	45	17
7000	20	10	50	14,6	46	11
7000	26	32	50	29,2	47	6,3
7000	26	34	50	30,2	47	8,4



PESO / WEIGHT / PESO
Kg. 360

IMBALLO SCATOLA
 BOX PACKING
 EMBALAJE CAJA
 mm. 2000x1000xH. 1800

I valori sopraindicati sono stati calcolati secondo la norma europea EN 308.

The above values are calculated in reference to the european norm EN 308.

Los valores indicados arriba se han calculado según la norma europea EN 308.

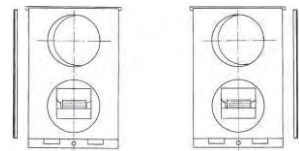
- Su richiesta pacchi di scambio con maggiore efficienza
- On request Exchanger with higher efficiency
- Bajo demanda recuperadores de placas con mayor eficacia

MODELLO TYPE MODELO	VOLT/Hz	Kw/Poli	AMPERE V. 400 / 50Hz
RCA/V 7000/T	230/400/50	3/4	2 X 6,6

Filtri acrilici / Filters / Filtros acrílicos F6 N° 4 FO 625 x 500 x 48

SCHEDA TECNICA TECHNICAL CARD FICHA TECNICA

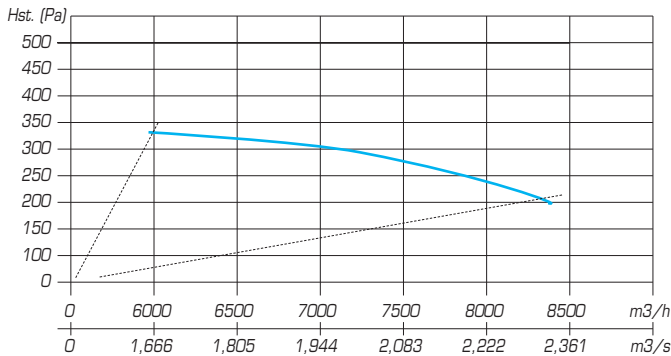
RCAV 8000/T



Ispezione sx Left inspection
Ispección izquierda

Ispezione dx Right inspection
Ispección derecha

Vista dal lato frontale mandata ventilatori
Inlet fan frontal view
Vistas desde el lado frontal suministro de aire

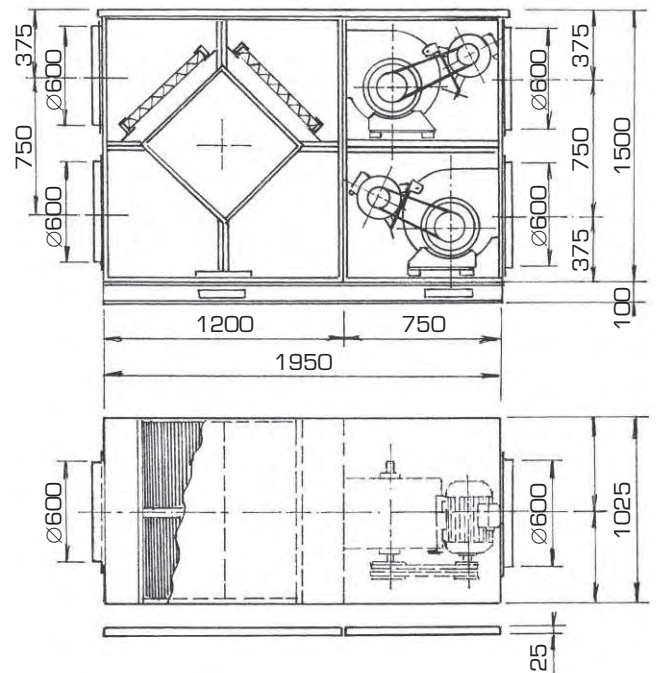


Per filtri a tasche esterni opzionali F6 - F7 - F8, si può ricalcolare la velocità della girante sostituendo pulegge e motore.

For external bag filter application you can calculate the impeller speed by changing motor and pulley.

Para filtros a bolsas externas opcionales F6 - F7 - F8, se puede recalcular la velocidad de la pala sustituyendo las poleas y el motor.

Portata	Aria Ambiente	Aria Rinnovo	Aria Rinnovo	Aria Trattata	Efficienza	Potenza
m³/h	°C	°C	U.R.%	°C	%	Recuper KW
6750	20	-10	80	6,2	54	40
6750	20	-5	80	8,4	54	33
6750	20	0	70	9,9	49	24
6750	20	5	60	11,8	45	16
6750	20	10	50	14,6	46	11
6750	26	32	50	29,2	47	6,1
6750	26	34	50	30,2	47	8,1
8000	20	-10	80	6	53	47
8000	20	-5	80	8,3	53	39
8000	20	0	70	9,7	49	28
8000	20	5	60	11,7	45	19
8000	20	10	50	14,5	45	12
8000	26	32	50	29,2	47	7,2
8000	26	34	50	30,2	47	9,6



PESO / WEIGHT / PESO
Kg. 380

IMBALLO SCATOLA
BOX PACKING
EMBALAJE CAJA
mm. 2000x1000xH. 1800

I valori sopraindicati sono stati calcolati secondo la norma europea EN 308.

The above values are calculated in reference to the european norm EN 308.

Los valores indicados arriba se han calculado según la norma europea EN 308.

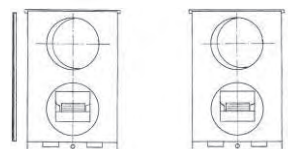
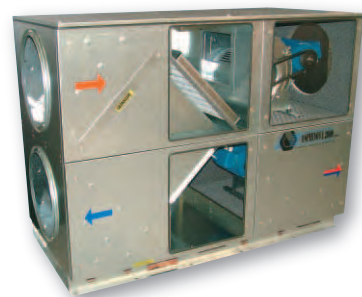
- Su richiesta pacchi di scambio con maggiore efficienza
- On request Exchanger with higher efficiency
- Bajo demanda recuperadores de placas con mayor eficacia

MODELLO TYPE MODELO	VOLT/Hz	Kw/Poli	AMPERE V. 400 / 50Hz
RCA/V 8000/T	230/400/50	4/4	2 X 8,3

Filtri acrilici / Filters / Filtros acrílicos F6 N° 4 FO 625 x 500 x 48

SCHEDA TECNICA TECHNICAL CARD FICHA TECNICA

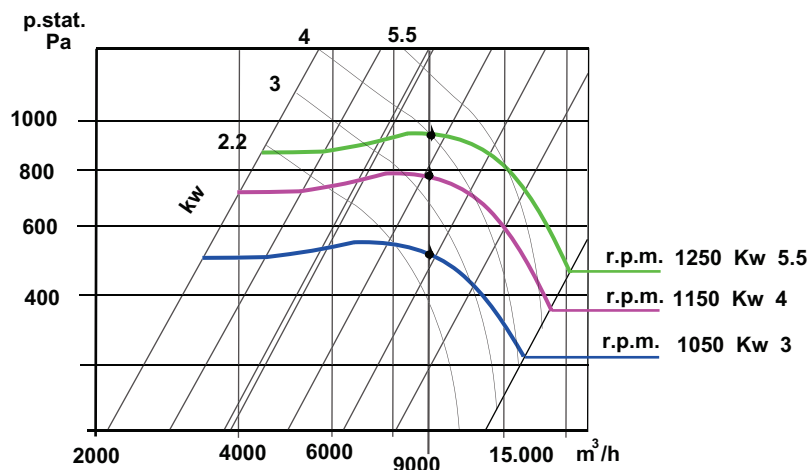
RCAV 9000/T



Ispezione sx Left inspection
Ispección izquierda

Ispezione dx Right inspection
Ispección derecha

Vista dal lato frontale mandata ventilatori
Inlet fan frontal view
Vistas desde el lado frontal suministro de aire



- Curva con filtri F6 or F7 + F9 + 200 Pa utile per canali. **68**
- Curva con filtri F6 + F8 + 200 Pa utile per canali. **64**
- Curva con filtri F6 + 200 Pa utile per canali. **60**

Portata Aria	Aria Ambiente	Aria Rinnovo	Aria Rinnovo	Aria Trattata	Efficienza	Potenza
m³/h	°C	°C	U.R.%	°C	%	KW
9000	20	-5	80	7,9	53	42 inverno inwierno
9000	26	34	50	30	43	9,9 estate verano

I valori sopraindicati sono stati calcolati secondo la norma europea EN 308.

The above values are calculated in reference to the european norm EN 308.

Los valores indicados arriba se han calculado según la norma europea EN 308.

- Su richiesta pacchi di scambio con maggiore efficienza
- On request Exchanger with higher efficiency
- Bajo demanda recuperadores de placas con mayor eficacia

Pressioni sonore - Sound pressure level - Presiones sonoras

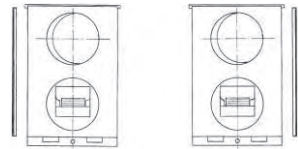
Lp = Livello di pressione sonora secondo ISO 3741, rilevato alla distanza di mt 2 in campo libero dal centro del recuperatore con attacchi di immissione / estrazione canalizzati.
Sound pressure level in accordance to ISO 3741 (1998) at MT2 distance with machine placed on horizontal base in free field
Nivel de presión sonora según ISO 3741. Medido a una distancia de 2 m. en campo libre del centro del recuperador con conexiones de entrada y salida del aire.

MODELLO TYPE MODELO	VOLT/Hz	Kw/Polì	AMPERE V. 400 / 50Hz
RCA/V 9000/T/5.5	230/400/50	5.5 / 4	2 X 11
RCA/V 9000/T/4	230/400/50	4 / 4	2 X 8,3
RCA/V 9000/T/3	230/400/50	3 / 4	2 X 6.6

PESO / WEIGHT / PESO
Kg. 450

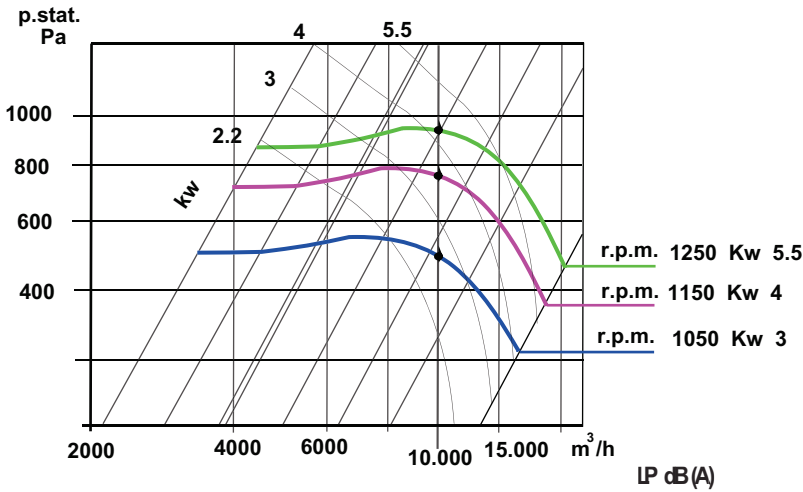
SCHEDA TECNICA TECHNICAL CARD FICHA TECNICA

RCA/V 10000/T



Ispezione sx Left inspection Inspección izquierda
Ispezione dx Right inspection Inspección derecha

Vista dal lato frontale mandata ventilatori Inlet fan frontal view
Vistas desde el lado frontal suministro de aire



LP dB(A)

- Curva con filtri F6 or F7 + F9 + 200 Pa utile per canali. **68**
- Curva con filtri F6 + F8 + 200 Pa utile per canali. **64**
- Curva con filtri F6 + 200 Pa utile per canali. **61**

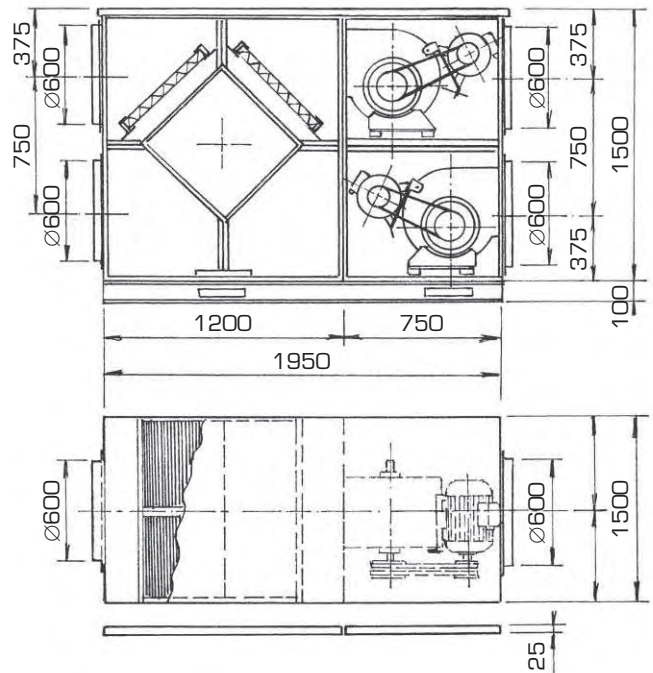
Portata Aria m³/h	Aria Ambiente °C	Aria Rinnovo °C	Aria Rinnovo U.R.%	Aria Trattata °C	Efficienza %	Potenza KW
10000	20	-5	80	8,3	53	48 inverno invernno
10000	26	34	50	30	43	9,9 estate verano

I valori sopraindicati sono stati calcolati secondo la norma europea EN 308.

The above values are calculated in reference to the european norm EN 308.

Los valores indicados arriba se han calculado según la norma europea EN 308.

- Su richiesta pacchi di scambio con maggiore efficienza
- On request Exchanger with higher efficiency
- Bajo demanda recuperadores de placas con mayor eficacia



Pressioni sonore - Sound pressure level - Presiones sonoras

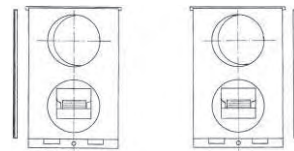
L_p = Livello di pressione sonora secondo ISO 3741, rilevato alla distanza di mt 2 in campo libero dal centro del recuperatore con attacchi di immissione / estrazione canalizzati.
Sound pressure level in accordance to ISO 3741 (1998) at MT2 distance with machine placed on horizontal base in free field
Nivel de presión sonora según ISO 3741. Medido a una distancia de 2 m. en campo libre del centro del recuperador con conexiones de entrada y salida del aire.

MODELLO TYPE MODELO	VOLT/Hz	Kw/Polì	AMPERE V. 400 / 50Hz
RCA/V 10000/T/5.5	230/400/50	5.5 / 4	2 X 11
RCA/V 10000/T/4	230/400/50	4 / 4	2 X 8,3
RCA/V 11000/T/3	230/400/50	3 / 4	2 X 6.6

PESO / WEIGHT / PESO
Kg. 450

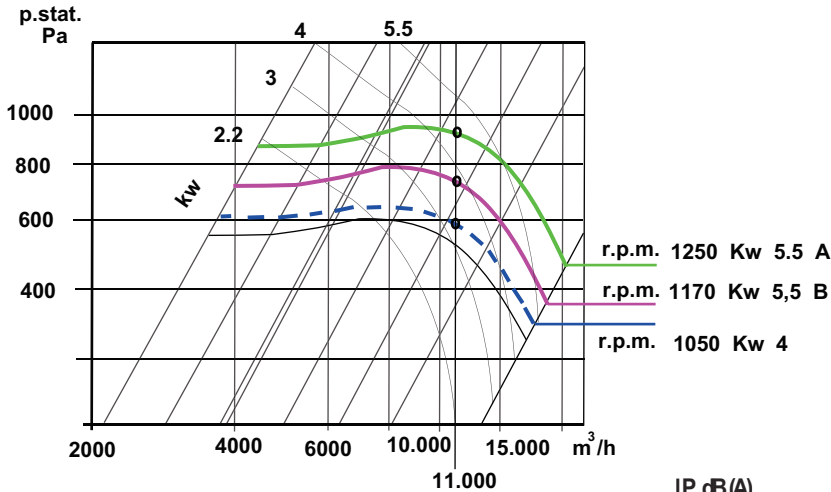
SCHEDA TECNICA
TECHNICAL CARD
FICHA TECNICA

RCA/V 11000/T



Ispezione sx Left inspection
Ispección izquierda
Ispezione dx Right inspection
Ispección derecha

Vista dal lato frontale mandata ventilatori
Inlet fan frontal view
Vistas desde el lado frontal suministro de aire



LP dB(A)

- Curva con filtri F6 or F7 + F9 + 200 Pa utile per canali. **67**
- Curva con filtri F6 + F8 + 200 Pa utile per canali. **65**
- Curva con filtri F6 + 200 Pa utile per canali. **61**

Portata Aria m³/h	Aria Ambiente °C	Aria Rinnovo °C	Aria Rinnovo U.R.%	Aria Trattata °C	Efficienza %	Potenza KW
11000	20	-5	80	8,2	53	53 inverno invernò
11000	26	34	50	30	44	12 estate verano

I valori sopraindicati sono stati calcolati secondo la norma europea EN 308.

The above values are calculated in reference to the european norm EN 308.

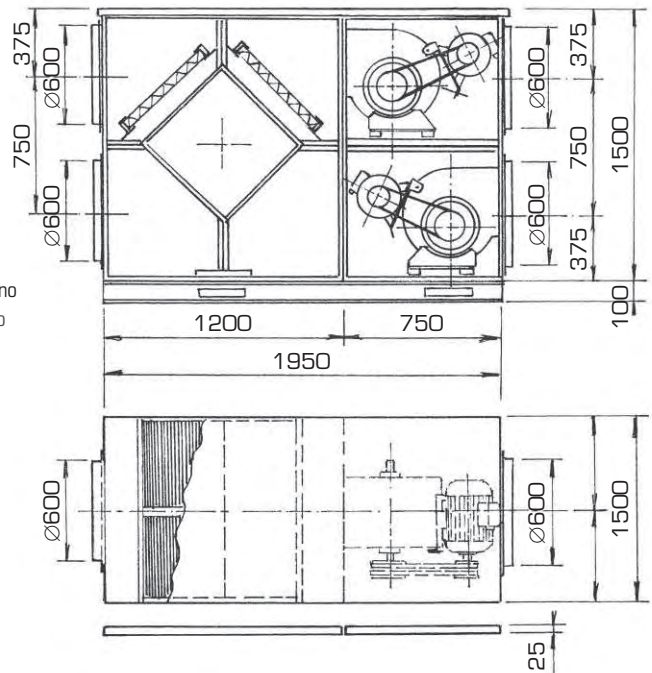
Los valores indicados arriba se han calculado según la norma europea EN 308.

- Su richiesta pacchi di scambio con maggiore efficienza
- On request Exchanger with higher efficiency
- Bajo demanda recuperadores de placas con mayor eficacia

Pressioni sonore - Sound pressure level - Presiones sonoras

Lp = Livello di pressione sonora secondo ISO 3741, rilevato alla distanza di mt 2 in campo libero dal centro del recuperatore con attacchi di immissione / estrazione canalizzati.

Sound pressure level in accordance to ISO 3741 (1998) at MT2 distance with machine placed on horizontal base in free field
Nivel de presión sonora según ISO 3741. Medido a una distancia de 2 m. en campo libre del centro del recuperador con conexiones de entrada y salida del aire.

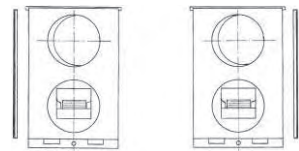


MODELLO TYPE MODELO	VOLT/Hz	Kw/Poli	AMPERE V. 400 / 50Hz
RCA/V 11000/T/5.5 A	230/400/50	5.5 / 4	2 X 11
RCA/V 11000/T/5.5 B	230/400/50	5.5 / 4	2 X 11
RCA/V 11000/T /4	230/400/50	4 / 4	2 X 6.6

PESO / WEIGHT / PESO
Kg. 450

SCHEDA TECNICA
TECHNICAL CARD
FICHA TECNICA

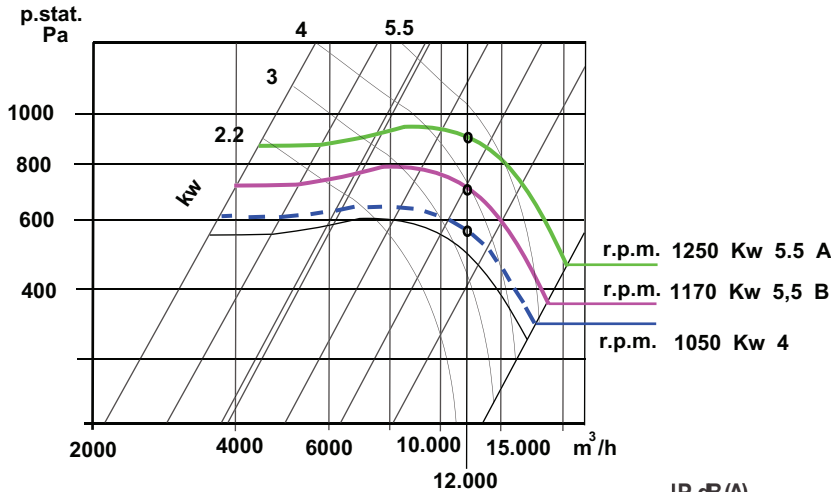
RCA/V 12000/T



Ispezione sx Left inspection
Ispección izquierda

Ispezione dx Right inspection
Ispección derecha

Vista dal lato frontale mandata ventilatori
Inlet fan frontal view
Vistas desde el lado frontal suministro de aire



LP dB(A)

- Curva con filtri F6 or F7 + F9 + 200 Pa utile per canali 69
- Curva con filtri F6 + F8 + 200 Pa utile per canali. 66
- Curva con filtri F6 + 200 Pa utile per canali. 62

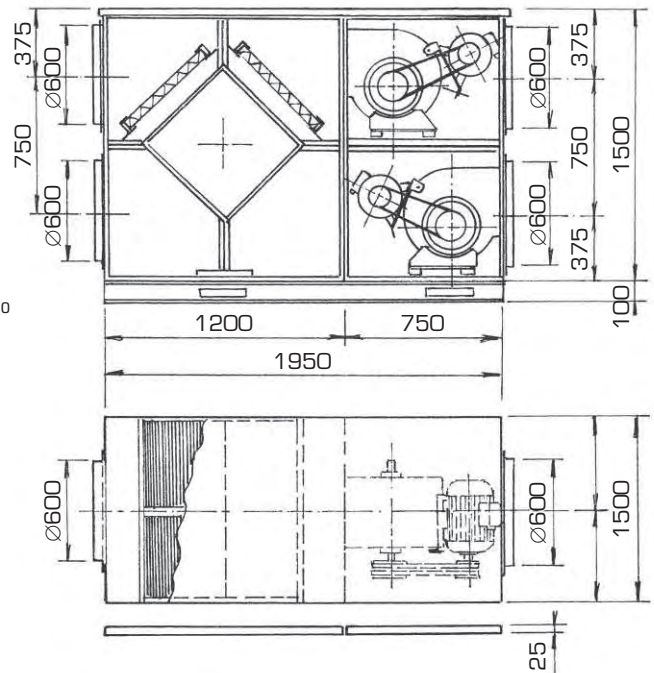
Portata Aria m³/h	Aria Ambiente °C	Aria Rinnovo °C	Aria Rinnovo U.R.%	Aria Trattata °C	Efficienza %	Potenza KW
12000	20	-5	80	8,1	53	57 inverno
12000	26	34	50	30	44	13 estate

I valori sopraindicati sono stati calcolati secondo la norma europea EN 308.

The above values are calculated in reference to the european norm EN 308.

Los valores indicados arriba se han calculado según la norma europea EN 308.

- Su richiesta pacchi di scambio con maggiore efficienza
- On request Exchanger with higher efficiency
- Bajo demanda recuperadores de placas con mayor eficacia



Pressioni sonore - Sound pressure level - Presiones sonoras

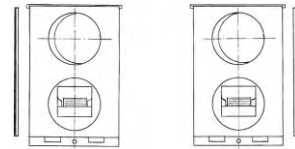
Lp = Livello di pressione sonora secondo ISO 3741, rilevato alla distanza di mt 2 in campo libero dal centro del recuperatore con attacchi di immissione / estrazione canalizzati.
Sound pressure level in accordance to ISO 3741 (1998) at MT2 distance with machine placed on horizontal base in free field
Nivel de presión sonora según ISO 3741. Medido a una distancia de 2 m. en campo libre del centro del recuperador con conexiones de entrada y salida del aire.

MODELLO TYPE MODELO	VOLT/Hz	Kw/Poli	AMPERE V. 400 / 50Hz
RCA/V 12000/T/5.5 A	230/400/50	5.5 / 4	2 X 11
RCA/V 12000/T/5.5 B	230/400/50	5.5 / 4	2 X 11
RCA/V 12000/T /4	230/400/50	4 / 4	2 X 6.6

PESO / WEIGHT / PESO
Kg. 480

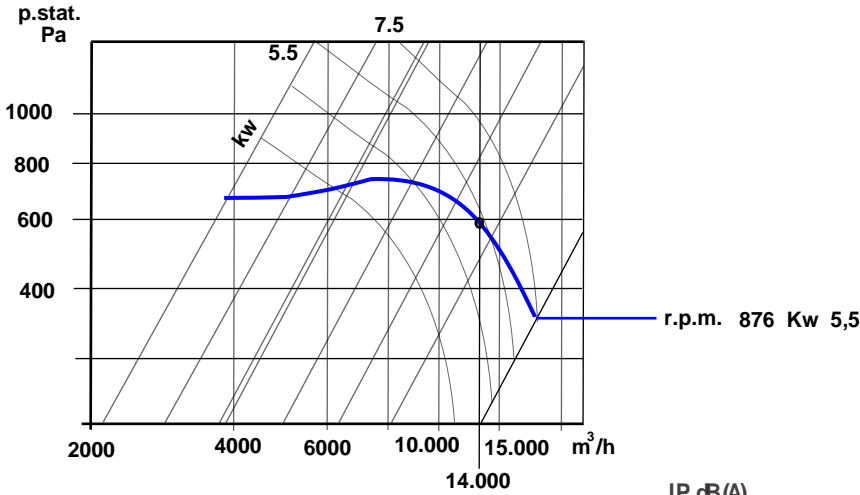
SCHEDA TECNICA
TECHNICAL CARD
FICHA TECNICA

RCA/V 14000/T



Ispezione sx Left inspection Inspección izquierda
Ispezione dx Right inspection Inspección derecha

Vista dal lato frontale mandata ventilatori Inlet fan frontal view
Vistas desde el lado frontal suministro de aire



LP dB(A)

68

● Curva con filtri F6 + 200 Pa utile per canali.

■ Filtri interni F6 / Inside Filter class F6 / Filtros internos F6

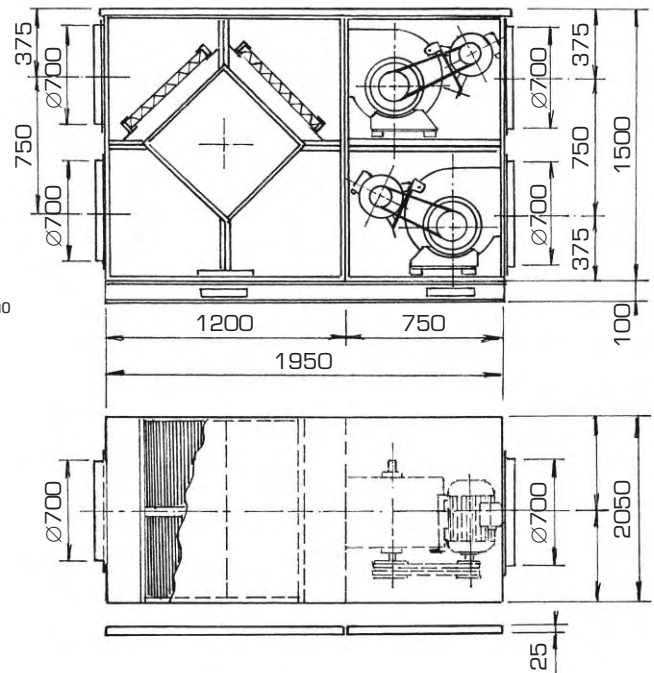
Portata Aria m³/h	Aria Ambiente °C	Aria Rinnovo °C	Aria Rinnovo U.R.%	Aria Trattata °C	Efficienza %	Potenza KW
14000	20	-5	80	8,3	53	67 inverno invernio
14000	26	34	50	28	45	28 estate verano

I valori sopraindicati sono stati calcolati secondo la norma europea EN 308.

The above values are calculated in reference to the european norm EN 308.

Los valores indicados arriba se han calculado según la norma europea EN 308.

- Su richiesta pacchi di scambio con maggiore efficienza
- On request Exchanger with higher efficiency
- Bajo demanda recuperadores de placas con mayor eficacia



Pressioni sonore - Sound pressure level - Presiones sonoras

Lp = Livello di pressione sonora secondo ISO 3741, rilevato alla distanza di mt 2 in campo libero dal centro del recuperatore con attacchi di immissione / estrazione canalizzati.
Sound pressure level in accordance to ISO 3741 (1998) at MT2 distance with machine placed on horizontal base in free field
Nivel de presión sonora según ISO 3741. Medido a una distancia de 2 m. en campo libre del centro del recuperador con conexiones de entrada y salida del aire.

MODELLO TYPE MODELO	VOLT/Hz	Kw/Poli	AMPERE V. 400 / 50Hz
RCA/V 14000/T/5.5 A	230/400/50	5.5 / 4	2 X 11

PESO / WEIGHT / PESO
Kg. 680